

MPR500SH

Реєстратор багатоканальний технологічний

ПРИЗНАЧЕННЯ

MPR500SH — це універсальний кольоровий відеографічний реєстратор, максимум 16 універсальних каналів входу, висока точність, універсальне використання, легке керування, призначений для відображення, вимірювання параметрів процесів, таких як температура, вологість, тиск, потік, вібрація тощо в різних промислових застосуваннях.



ЗАГАЛЬНІ ХАРАКТЕРИСТИКИ

Висока точність: $\pm(0,2\%FS + 1)$, 4,3" сенсорний TFT LCD дисплей
Програмований універсальний вхід: TC, RTD, mA, VDC, mV
Кількість вхідних каналів: 1, 2, 3, 4, 5, 6...16, опція
Вбудована терморпара з автоматичною компенсацією холодного спаю
Вихід: до 8 x 4-20 mA, до 8 x реле, до 8 x живлення 24 V
Комунікаційний порт RS485, стандартний протокол MODBUS-RTU, Ethernet TCP/IP, що налаштовується за допомогою HMI, SCADA, OPC-сервісу тощо.
Потік підсумовується з компенсацією температури та тиску
Функція відповідності: +, -, x, /, середнє, максимальне, мінімальне
Відображення крива, барограф, цифра для різних типів дисплеїв
Потужне програмне забезпечення для ПК для відображення даних у вигляді цифрової кривої, друку та експорту в Excel для подальшого аналізу
Широке джерело живлення: 100-240В змінного струму, 24В постійного струму

КАЛІБРУВАННЯ

Сертифікат калібрування фірми "Madincos".

Згідно листа ДП «УКРМЕТРТЕСТСТАНДАРТ» №15-20/41 від 26.12.2025р. відеографічні реєстратори не належать до засобів вимірювальної техніки, які застосовуються у сфері законодавчо регульованої метрології, і в зв'язку з цим не потрібна обов'язкова сертифікація відеографічних реєстраторів та обов'язкове отримання декларації про відповідність.

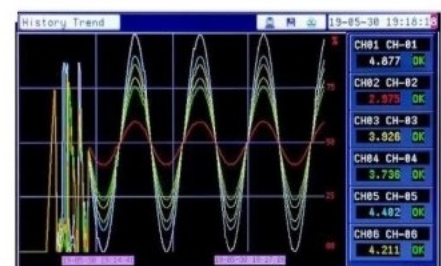
ВІДОБРАЖЕННЯ



Цифровий дисплей 2 канали/екран



Цифровий дисплей 8 каналів/екран



Цифровий дисплей і графіки

КОД ЗАМОВЛЕННЯ

MPR500SH відеографічний реєстратор										опис	
MPR500SH	- X	- X	- X	- X	- X	- X	- X	- X	- X	- X	MPR500SH
Дисплей SH											Дисплей сенсорний 4,3"
Кількість каналів вимірювання	- 01										1 канал
	- 02										2 канали
	- XX									
	- 16										16 каналів
Зв'язок	-										немає
	- C1										зв'язок RS485 з фотоелектричною ізоляцією
	- C2										зв'язок RS232 з фотоелектричною ізоляцією
	- C3										зв'язок Ethernet з фотоелектричною ізоляцією
Суматор потоку математичні функції	-										немає
	F										Математична функція, суматор потоку
Кількість релейних виходів (лише коли вхідних каналів ≤ 8)	-										немає
	1NOC										1 релейний вихід NO+NC, 30VDC/3A, 220VAC/3A

	8NOC										8 релейних виходів NO+NC, 30VDC/3A, 220VAC/3A
Кількість аналогових виходів (лише коли вхідних каналів ≤ 8)	-										немає
	T										1 ізольований вихід 4-20mA, 0-10mA

	8T										8 ізольованих виходів 4-20mA, 0-10mA
Зовнішнє живлення (лише коли вхідних каналів ≤ 8)	-										немає
	2P3										2 канали живлення 24В, макс. 125mA
	2P2										2 канали живлення 12В, макс. 125mA

	8 P3										8 каналів живлення 24В, макс. 125mA
	8 P2										8 каналів живлення 12В, макс. 125mA
Друк	-										немає
	- P										Порт друку RS232 для міні-принтера
Живлення	- N										100-240В
	- D										24В

* Примітки: функція не потрібна; тоді не потрібно вибирати в коді замовлення.



Xiamen Madincos Automation Co., Ltd

Add.: No. C303, 3rd Floor, Kechuang Building, No.321 Torch Road, Torch Park, Torch High-tech Zone, Xiamen, China, 361006

URL: www.madincos.com

Email: info@madincos.com

Mobile: +86-17750003689