

MPR5000ST

Реєстратор багатоканальний технологічний

ПРИЗНАЧЕННЯ

MPR5000ST — універсальний кольоровий відеографічний реєстратор із сенсорним екраном, максимально 32 канали вимірювання, висока точність, універсальність, простота експлуатації, спрямовані на відображення, вимірювання параметрів процесів таких як температура, вологість, тиск, потік, вібрація тощо.



ЗАГАЛЬНІ ХАРАКТЕРИСТИКИ

Висока точність: $\pm(0,2\%FS + 1)$, 7-дюймовий TFT LCD сенсорний екран
Програмований універсальний вхід: T.C., RTD, mA, VDC, mV
Кількість вхідних каналів: 1, 2, 3, 4, 5, 6...32 канали, опціонально
Вбудована термопара з автоматичною компенсацією холодного спаю.
Вихід: максимально 16 реле, зовнішнє живлення 24В постійного струму, аналоговий вихід, опціонально
Комунікаційний порт RS485, стандартний протокол MODBUS-RTU, Ethernet TCP/IP, що налаштовується за допомогою HMI, SCADA, OPC сервер тощо.
Потік підсумовується з температурою, компенсацією тиску.
Функція відповідності: +, -, x, /, середнє, максимальне, мінімальне.
Потужне відображення графіки, барограф, цифра для різних типів дисплеїв.
Потужне програмне забезпечення для ПК для відображення даних у вигляді графіку, друку та експорту в Excel для подальшого аналізу.
Широке джерело живлення: 100-240 В змінного струму; 24 В постійного струму

ВІДОБРАЖЕННЯ



Цифровий дисплей 2 канали/екран

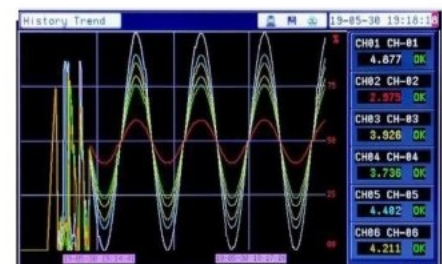


Цифровий дисплей 8 каналів/екран

КАЛІБРУВАННЯ

Сертифікат калібрування фірми "MadincoS".

Згідно листа ДП «УКРМЕТРТЕСТСТАНДАРТ» №15-20/41 від 26.12.2025р. відеографічні реєстратори не належать до засобів вимірювальної техніки, які застосовуються у сфері законодавчо регульованої метрології, і в зв'язку з цим не потрібна обов'язкова сертифікація відеографічних реєстраторів та обов'язкове отримання декларації про відповідність.



Цифровий дисплей і графіки

ГАБАРИТНІ РОЗМІРИ (ММ)

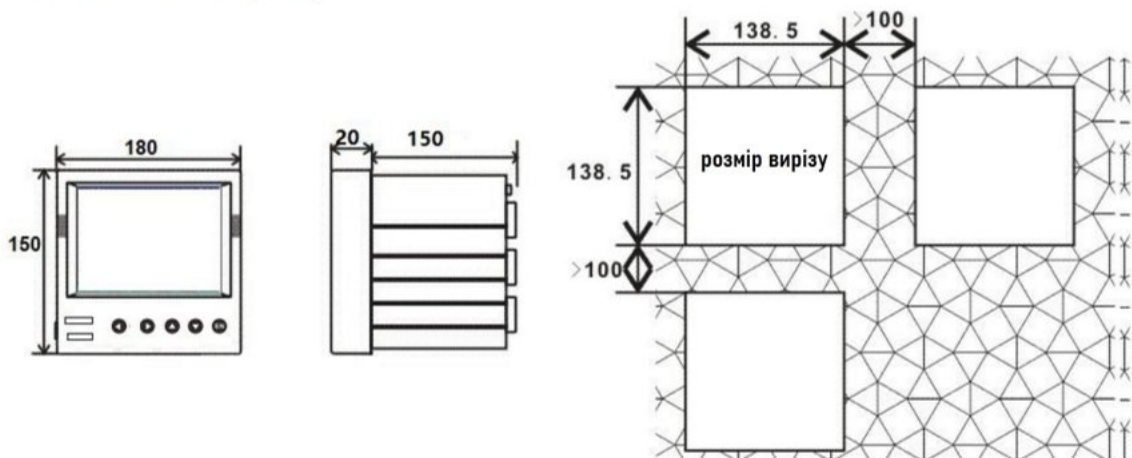
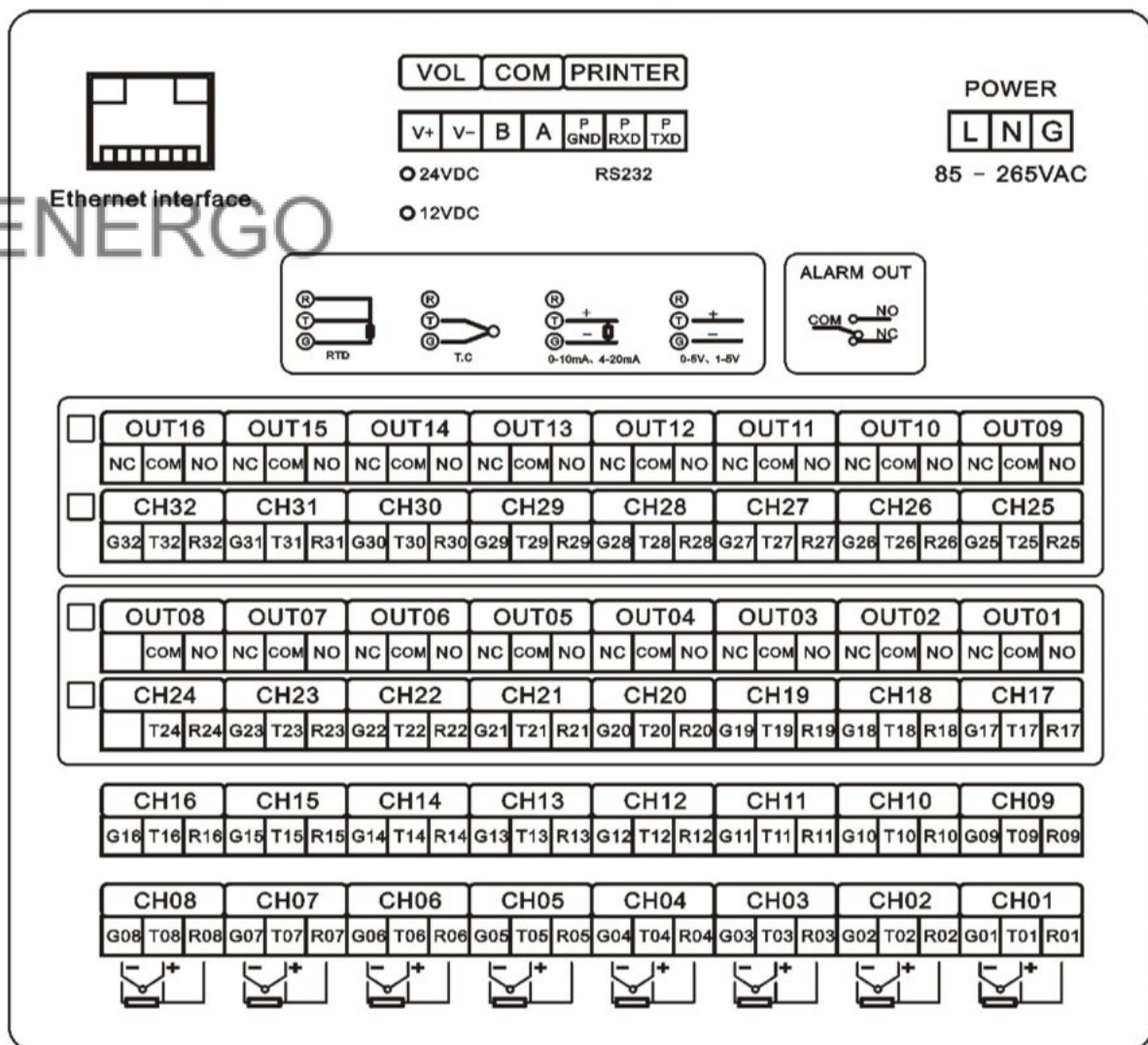


СХЕМА ПІДКЛЮЧЕНЬ

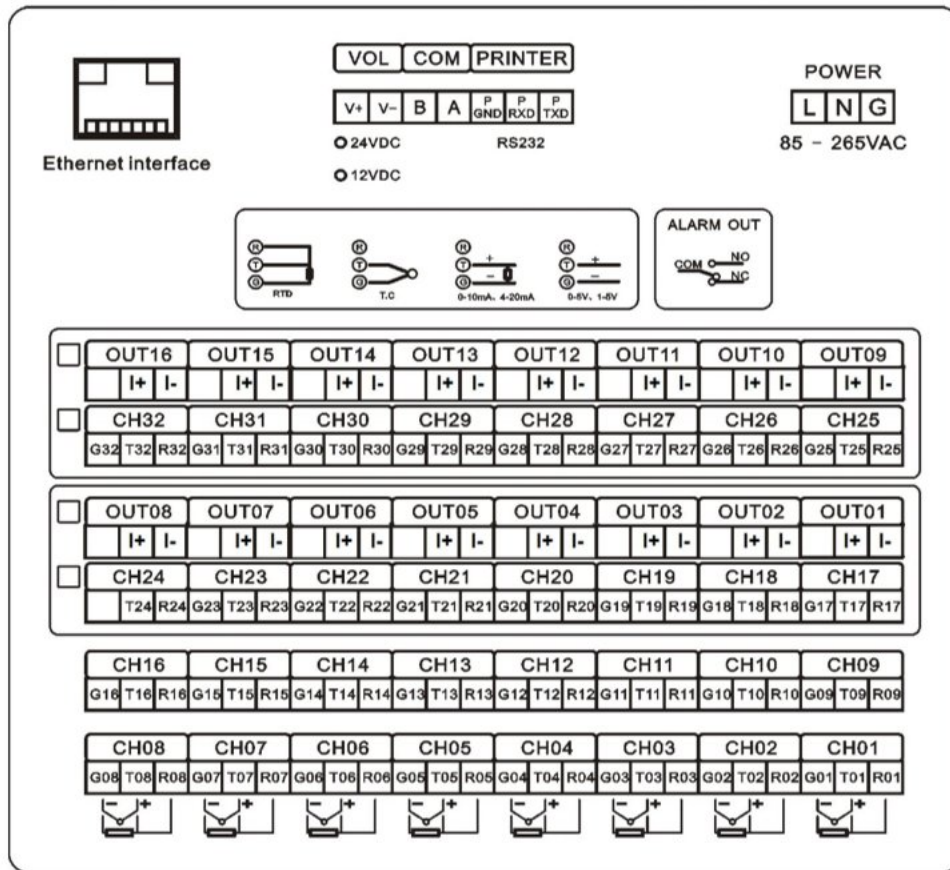
а. При вхідних каналах ≤ 16 , релейний вихід ≤ 16 ; Якщо вхідних каналів > 16 , релейний вихід ≤ 8



Примітка:

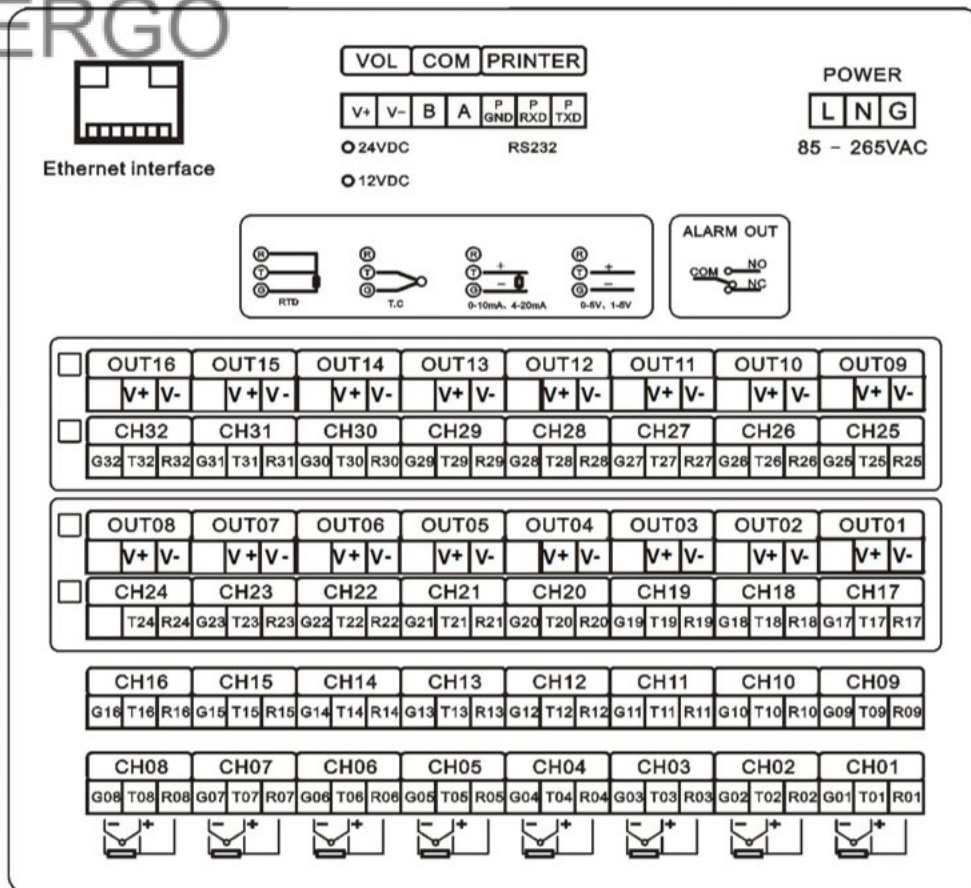
Якщо вхід 4-20mA підключіть резистор 250 Ом паралельно до клеми T, G; Якщо вхід 0-10mA підключіть 500 Ом

б. При вхідних каналах ≤ 16 , аналоговий вихід ≤ 16 ; Якщо вхідні канали > 16 , аналоговий вихід ≤ 8

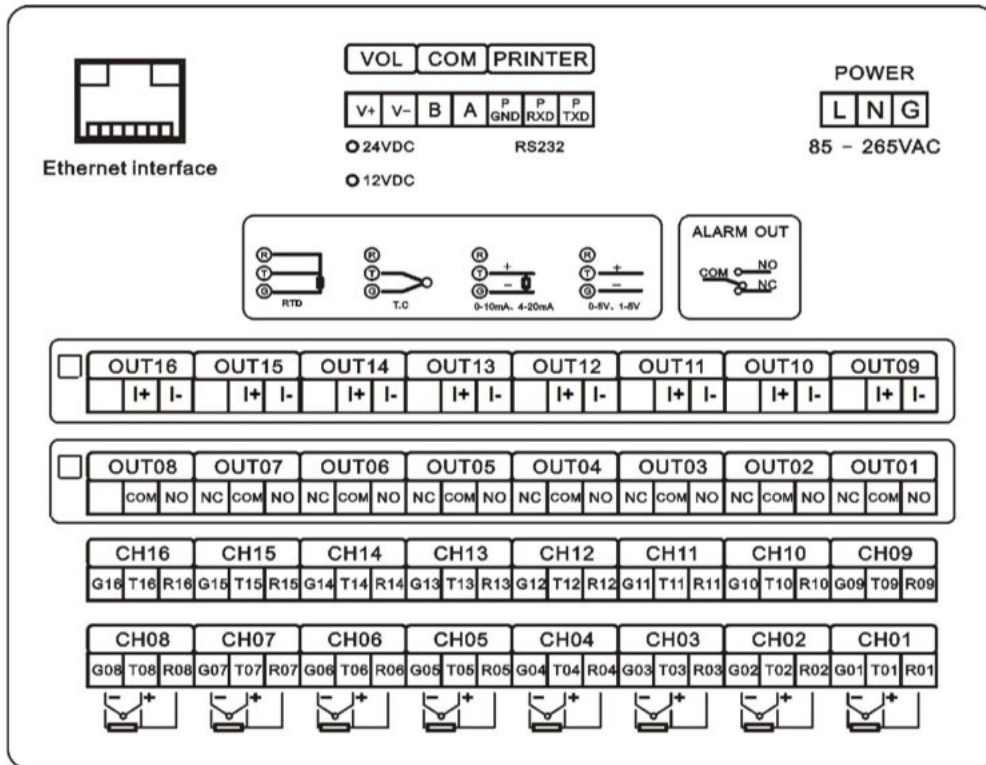


с. При вхідних каналах ≤ 16 , вихід живлення ≤ 16 ; Якщо вхідні канали > 16 , вихід живлення < 8 ;

BZ ENERGO

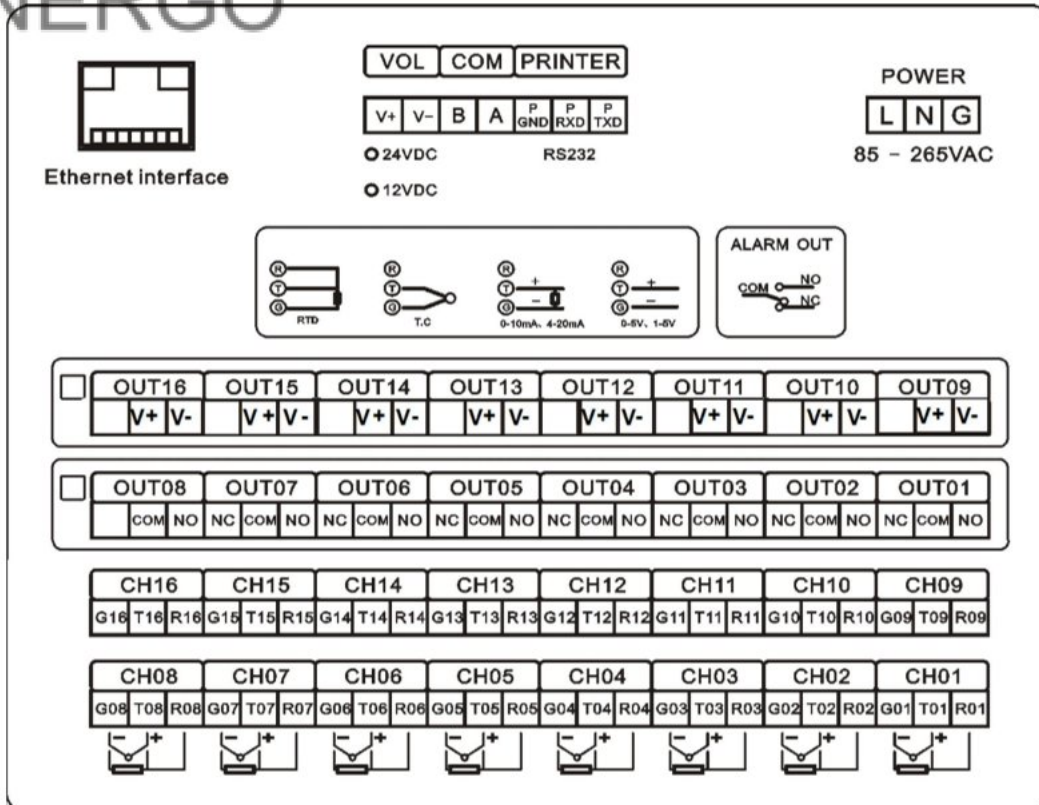


d. При вхідних каналах ≤16, релейний вихід ≤8 + аналоговий вихід ≤8

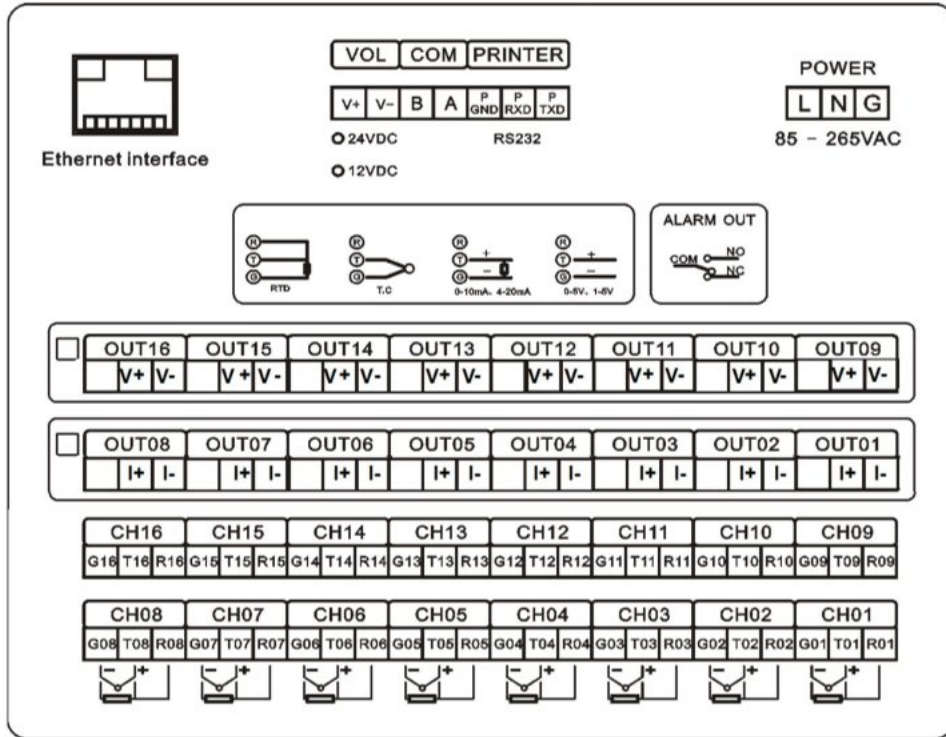


e. При вхідних каналах ≤16, релейний вихід ≤8 + вихід живлення ≤8

BZ ENERGO



f. При вхідних каналах ≤ 16 , аналоговий вихід ≤ 8 + вихід живлення ≤ 8



Примітки:

1. Виберіть відповідний код замовлення для правильних функцій, які вам потрібні

Наприклад: Код замовлення: MPR5000ST-06-C1-F-2NOC-N:

MPR5000ST: кольоровий відеографічний реєстратор із сенсорним екраном

06: 6 універсальних каналів вимірювання,

C1: комунікаційний вихід RS485,

F: Суматор витрати з компенсацією температури та тиску, математична функція,

2NOC: 2 релейних виходу: NO+NC, 3A,

N: живлення 100-240 В змінного струму.

Стандартна стандартна функція USB і програмне забезпечення для ПК: передача даних через USB і програмне забезпечення для ПК.

* Примітки: функція не потрібна; тоді не потрібно вибирати в коді замовлення.

2. Термінали загальні для вхідних каналів >16, релейних виходів, аналогових виходів, виходів живлення.

- a. При вхідних каналах ≤ 16 , релейний вихід ≤ 16 ; Якщо вхідних каналів >16, релейний вихід ≤ 8 ;
- b. При вхідних каналах ≤ 16 , аналоговий вихід ≤ 16 ; Якщо вхідних каналів >16, аналоговий вихід ≤ 8
- c. При вхідних каналах ≤ 16 , вихід живлення ≤ 16 ; Якщо вхідних каналів >16, вихід живлення ≤ 8
- d. При вхідних каналах ≤ 16 , релейний вихід ≤ 8 + аналоговий вихід ≤ 8
- д. При вхідних каналах ≤ 16 , релейний вихід ≤ 8 + вихід живлення ≤ 8
- f. При вхідних каналах ≤ 16 , аналоговий вихід ≤ 8 + вихід живлення ≤ 8

КОД ЗАМОВЛЕННЯ

MPR5000ST відеографічний реєстратор										опис	
MPR5000ST	- X	- X	- X	- X	- X	- X	- X	- X	- X	- X	MPR5000ST
Дисплей Т											Дисплей сенсорний 7"
Кількість каналів вимірювання	- 01										1 канал
	- 02										2 канали
	- XX									
	- 32										32 канали
Зв'язок	-										немає
	- C1										зв'язок RS485 з фотоелектричною ізоляцією
	- C2										зв'язок RS232 з фотоелектричною ізоляцією
	- C3										зв'язок Ethernet з фотоелектричною ізоляцією
Суматор потоку математичні функції	-										немає
	F										Математична функція, суматор потоку
Кількість релейних виходів	-										немає
	1NOC										1 релейний вихід NO+NC, 30VDC/3A, 220VAC/3A

	16NOC										16 релейних виходів NO+NC, 30VDC/3A, 220VAC/3A
Кількість аналогових виходів	-										немає
	T										1 ізольований вихід 4-20mA, 0-10mA

	16T										16 ізольованих виходів 4-20mA, 0-10mA
Зовнішнє живлення	-										немає
	2P3										2 канали живлення 24В, макс. 125mA
	2P2										2 канали живлення 12В, макс. 125mA

	16P3										16 каналів живлення 24В, макс. 125mA
16P2										16 каналів живлення 12В, макс. 125mA	
Друк	-										немає
	- P										Порт друку RS232 для міні-принтера
Живлення	- N										100-240В
	- D										24В

* Примітки: функція не потрібна; тоді не потрібно вибирати в коді замовлення.



Xiamen Madincos Automation Co., Ltd

Add.: No. C303, 3rd Floor, Kechuang Building, No.321 Torch Road, Torch Park, Torch High-tech Zone, Xiamen, China, 361006

URL: www.madincos.com

Email: info@madincos.com

Mobile: +86-17750003689